



РЕСПУБЛИКА ДАГЕСТАН

Государственное унитарное предприятие

«Дагтехинвентаризация»

Город (поселок, населенный пункт)

Каспийск

Район

ТЕХНИЧЕСКИЙ ПАСПОРТ

На профессиональное училище № 6

наименование нежилого строения

Район

Дагестан

Город (пос.)

Каспийск

Улица (пер.)

Алферова, 4

Квартал №

Инвентарный №

204-86

Составлен по состоянию на

23.03

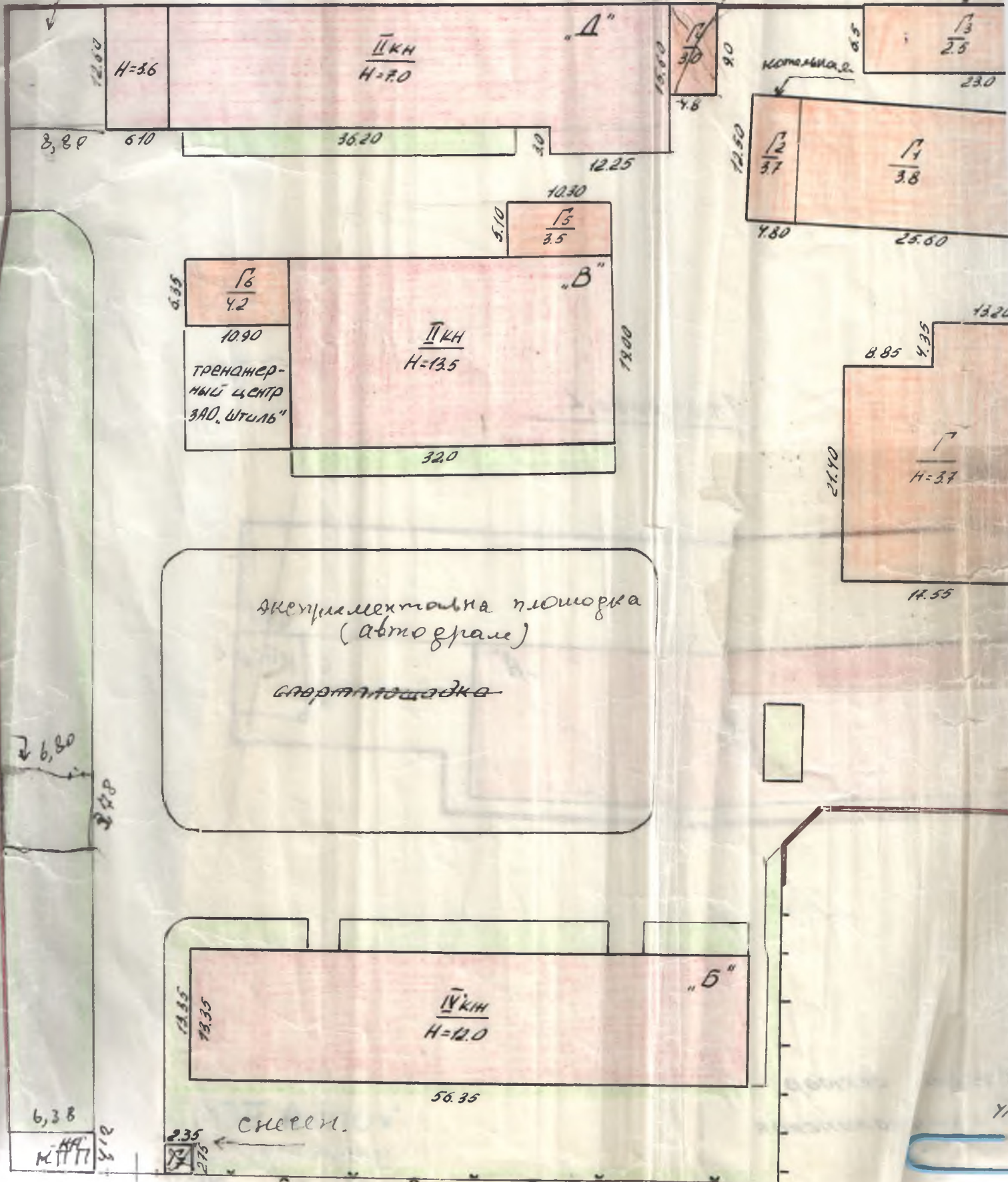
2009 г.

Изготовитель

Рашидов Р. А.

автом.  
доке.

смерен



ГЕНЕРАЛЬНЫЙ ПЛАН

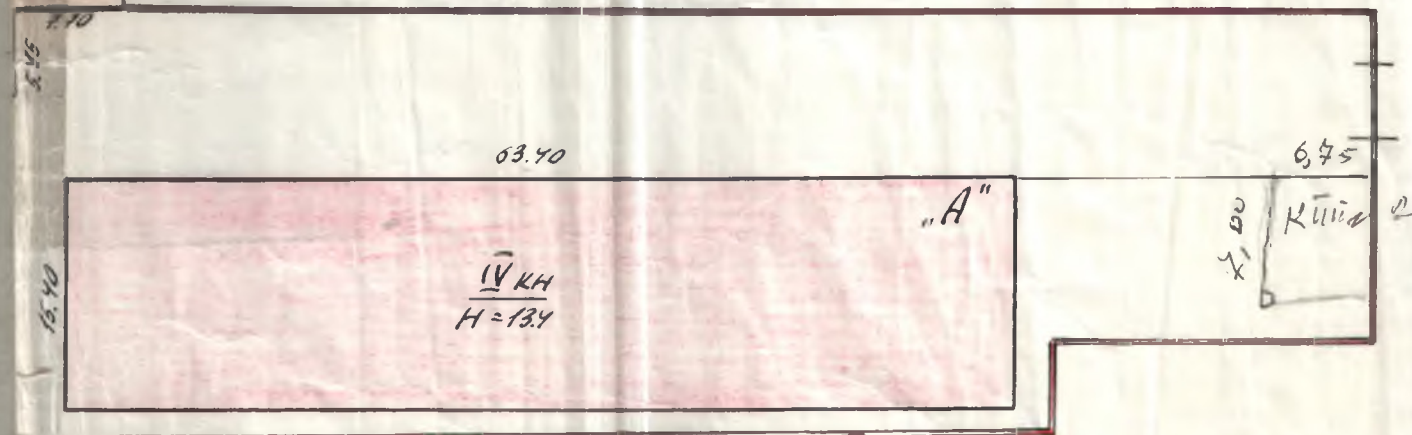
УЧАСТКА ПО УЛ. Алферова № 4

МАСШТАБ 1 : 500

гидр. проект,



ул. Алферова, 4



частный сектор  
ул. Махачкалинская

КОПИЯ ВЕРНА  
ТЕХНИК БТИ *Роскоф*  
23 03 2009

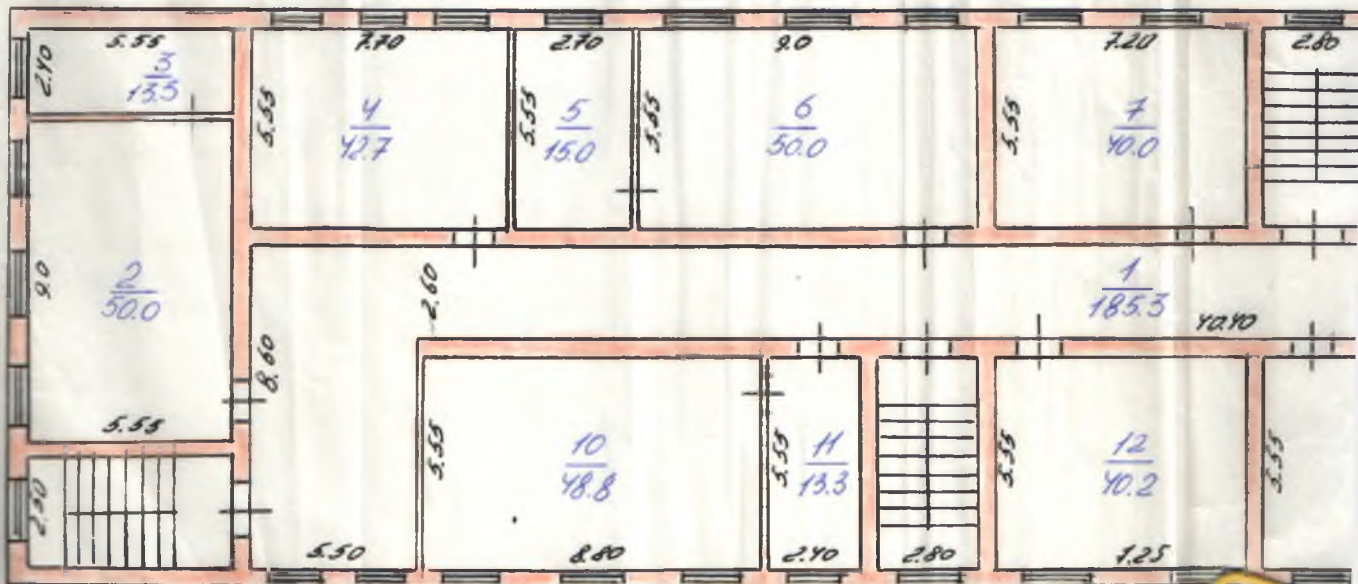
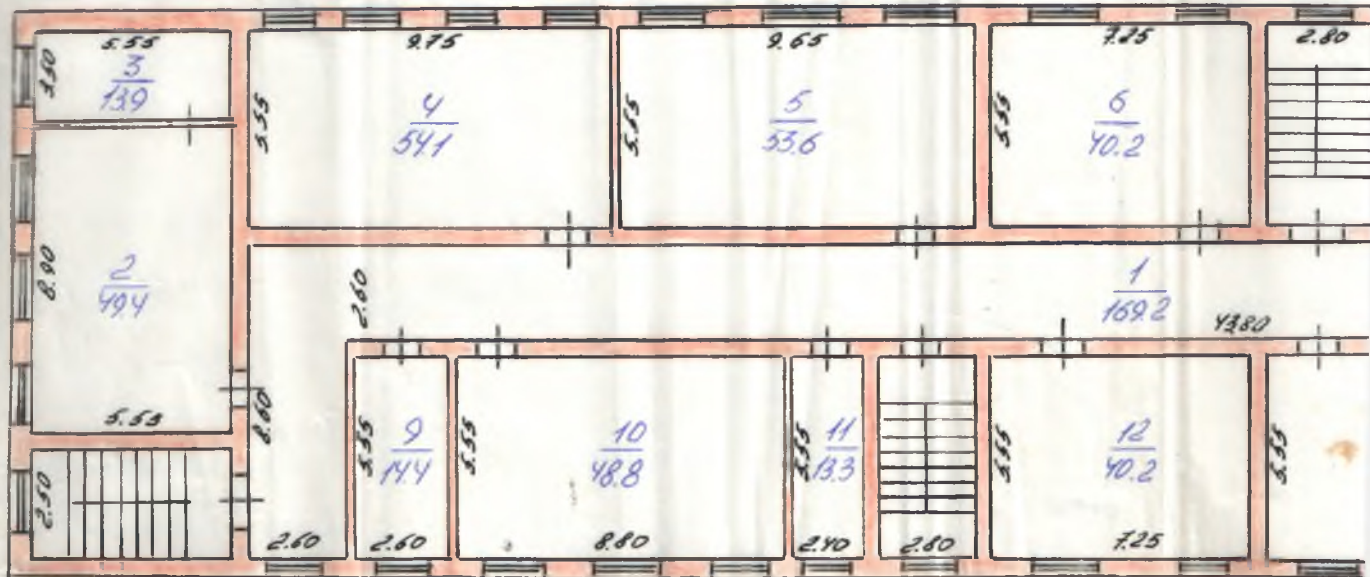
ПОЯТЖНЫЙ ПЛАН

ПОЯТЖНЫЙ ПЛАН ПО УЛ. Алферова ДОМ К

КВАРТИРА

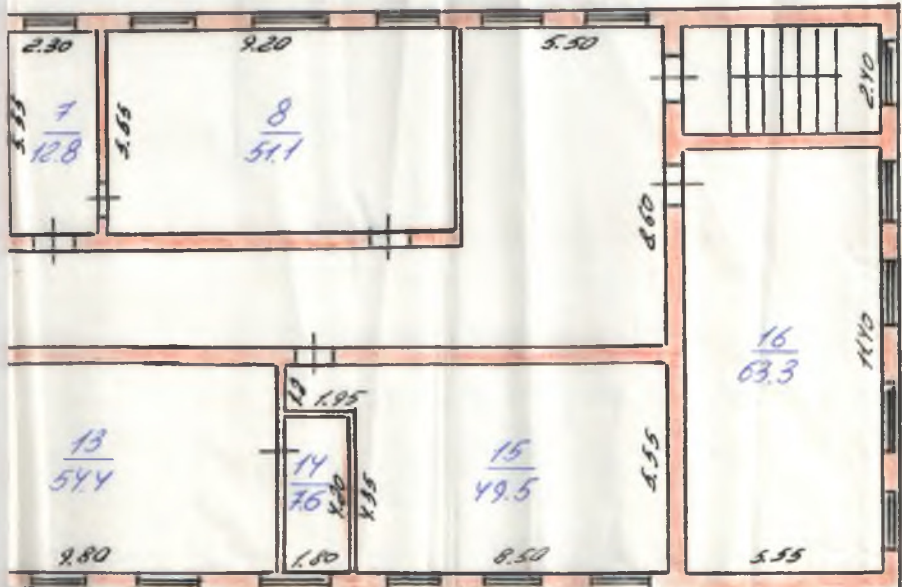
A

ЭТАЖ III

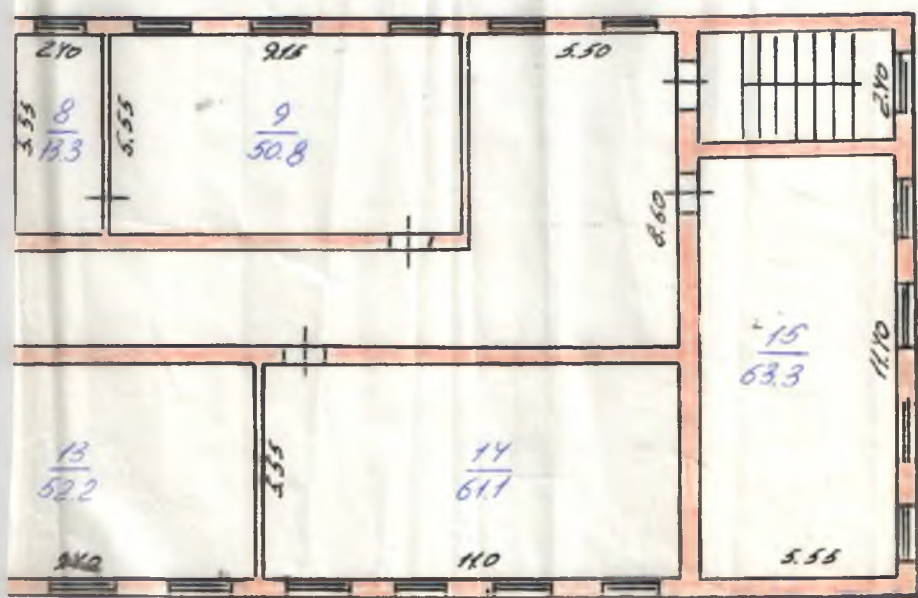


4  
IV

Лит. А  
III этаж



Лит. А  
IV этаж



КОПИЯ ВЕРНА  
ТЕХНИК БТИ  
23.03.2009

ПОЯТЖНЫЙ ПЛАН

МАСТЕР ПО УР

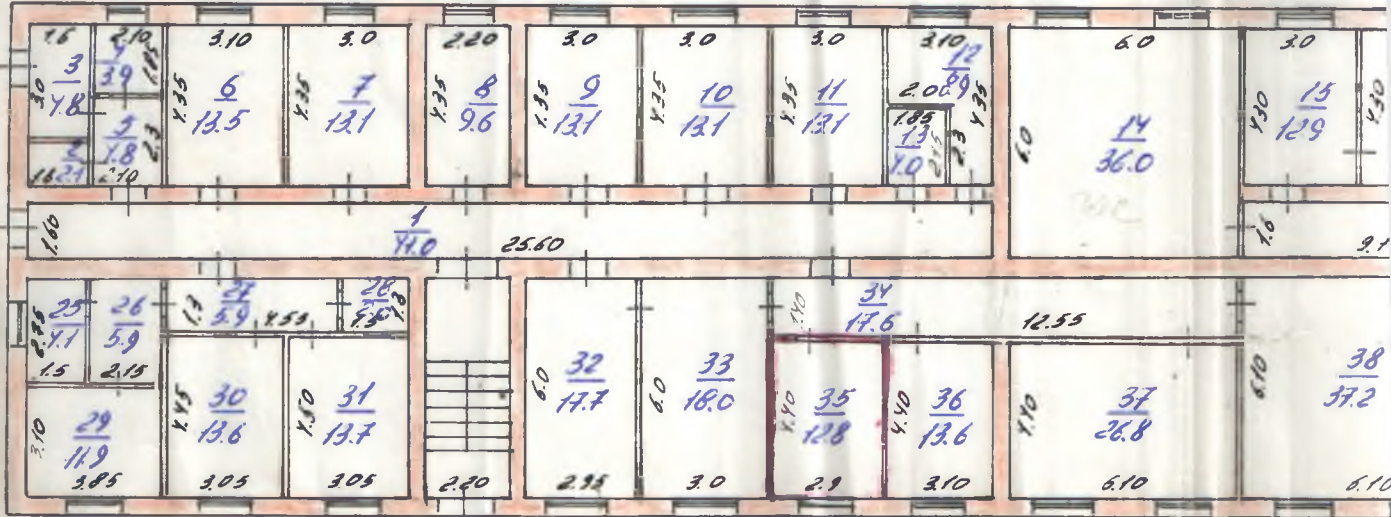
КОМП

ПЛАТФ

Б

ЭТАЖ

I



ПОЯТЖНЫЙ ПЛАН

МАСТЕР ПО УР

КОМП

ПЛАТФ

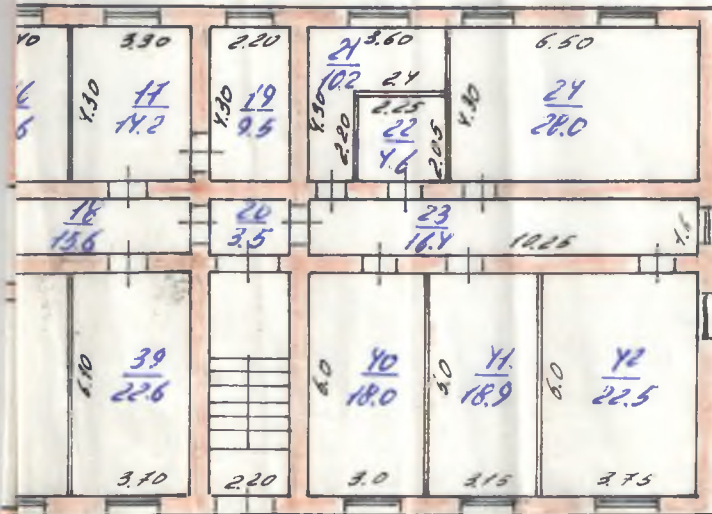
Б

ЭТАЖ

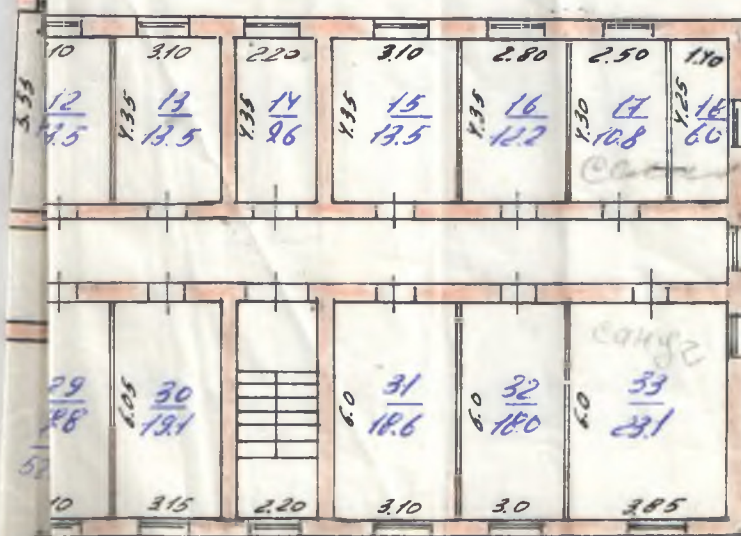
II



Лит. "Б"  
I ЭТАЖ



Лит. "Б"  
II ЭТАЖ



КОПИЯ ВЕРНА

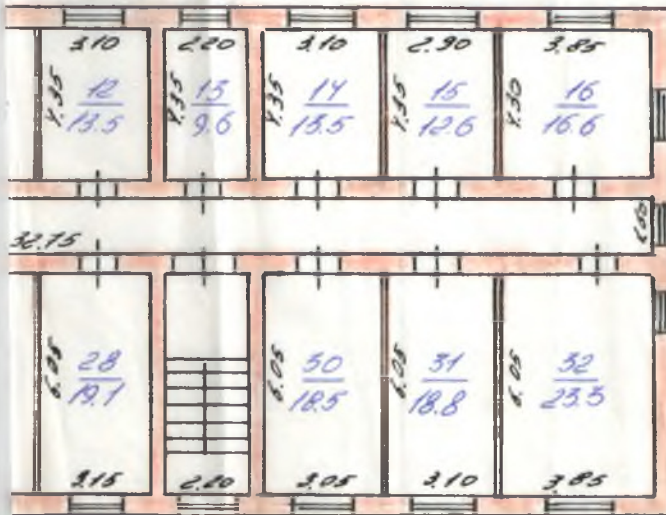
ТЕХНИК БТИ

23.03.2009

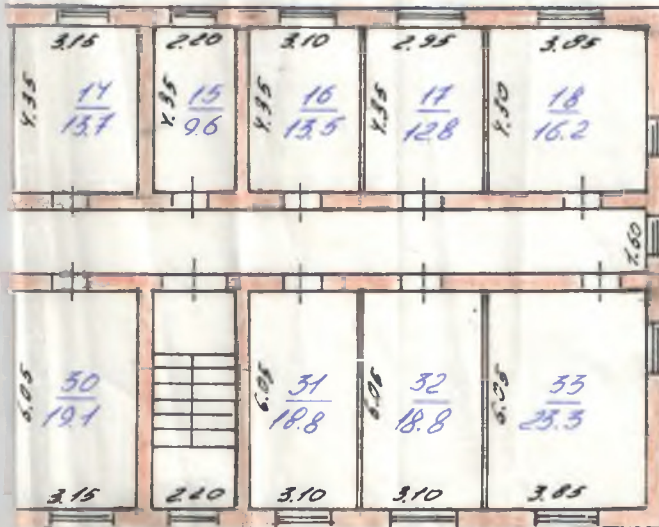




Лит. Б  
III этаж



Лит. Б  
IV этаж



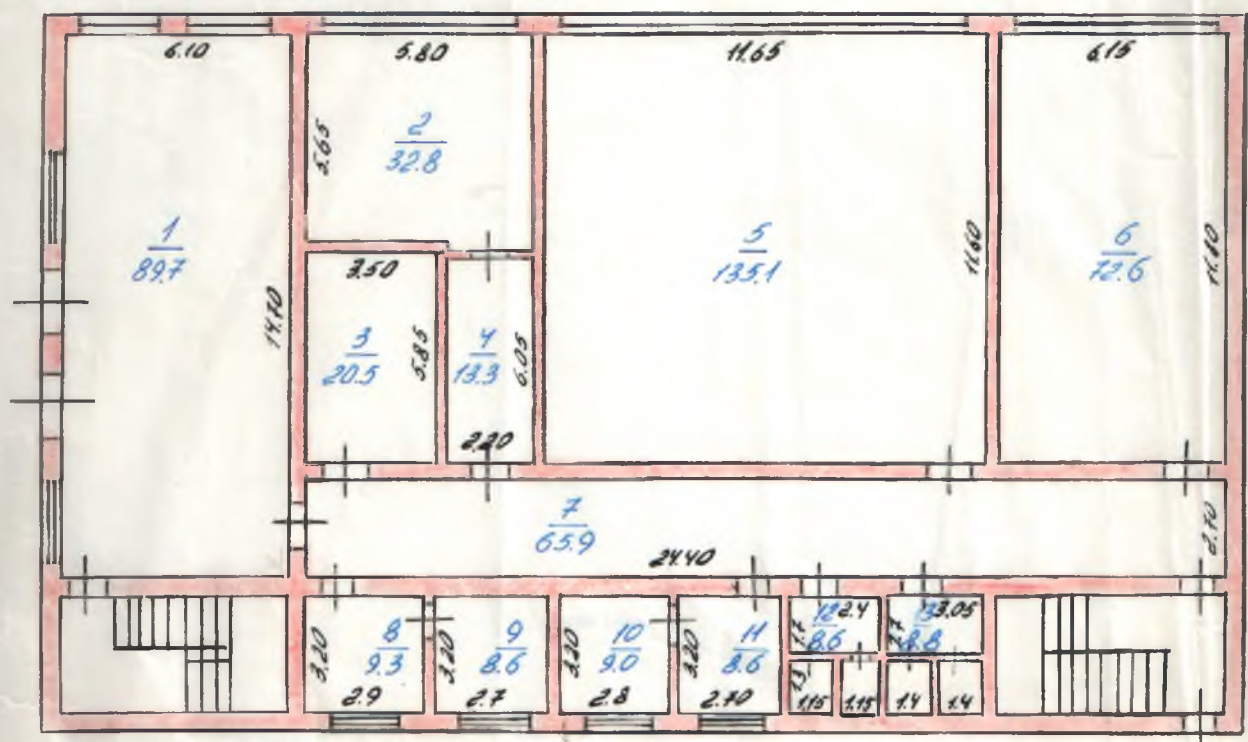
КОПИЯ ВЕРНА  
ИНЖЕНЕР БТИ  
13.03.2009

ПОЭТАЖНЫЙ ПЛАН

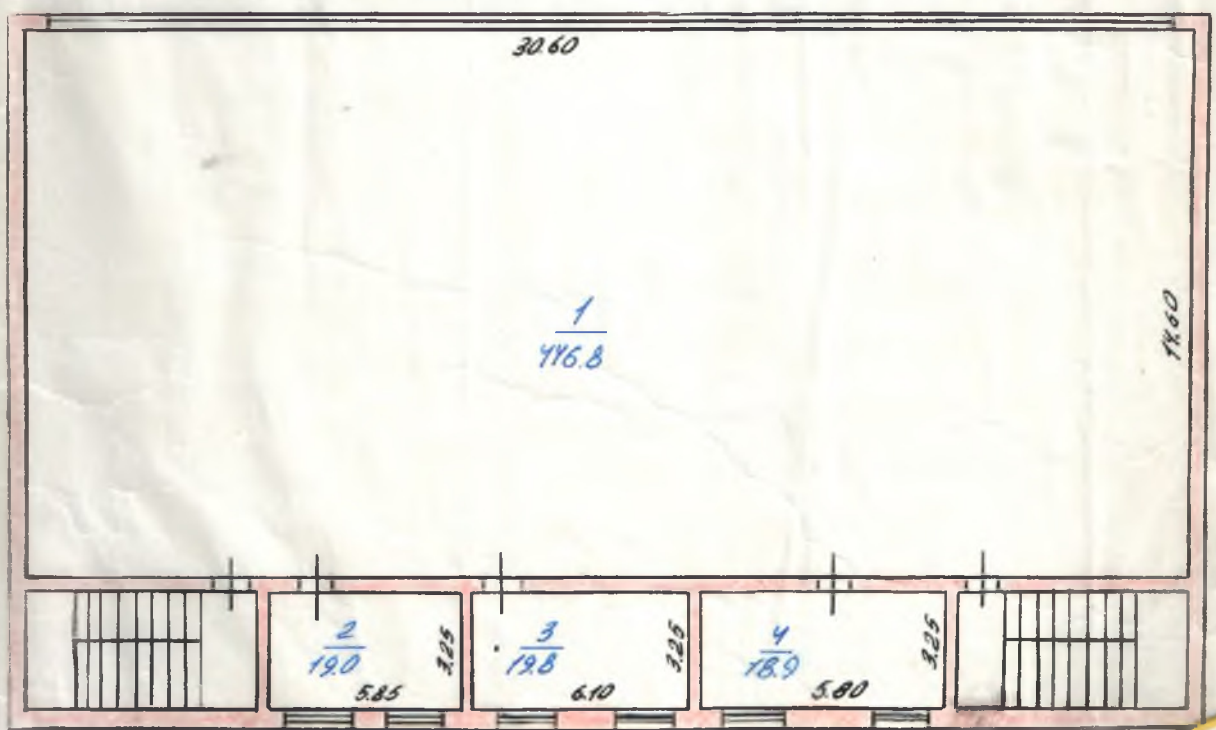
ПРОЕКТ ПО № \_\_\_\_\_

В СТУД I II

Лит. В  
I этаж



Лит. В  
II этаж



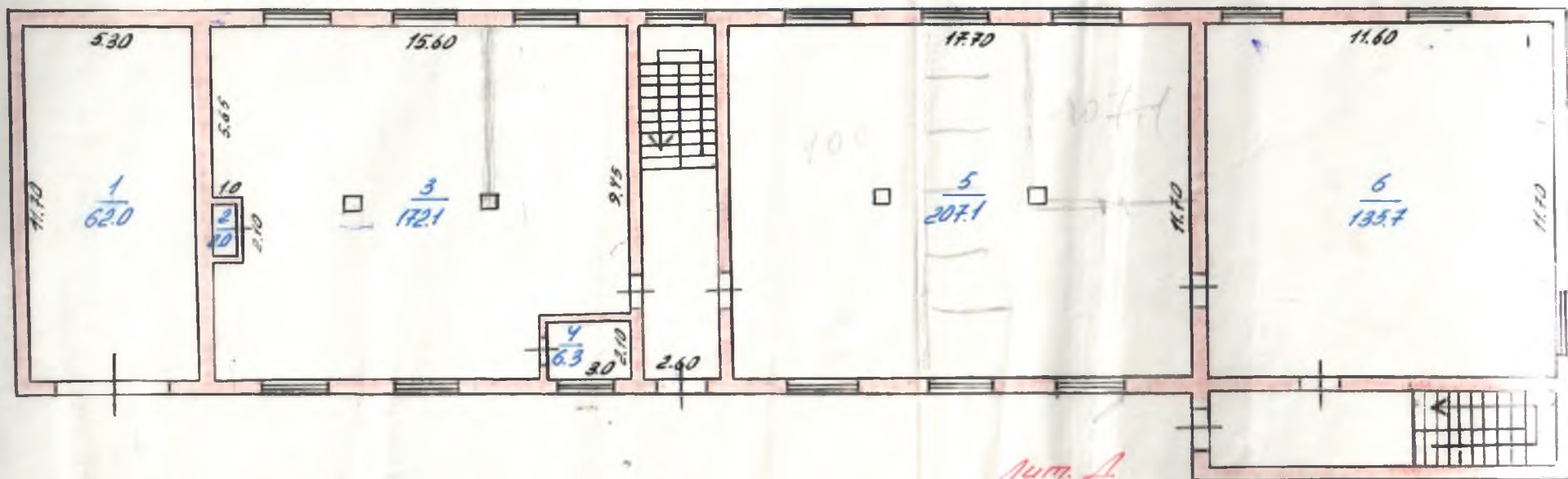
КОПИЯ БУМАЖНОГО  
ОЧНИК БТИ  
23 03 2000

ПО ЭТАЖНЫЙ ПЛАН

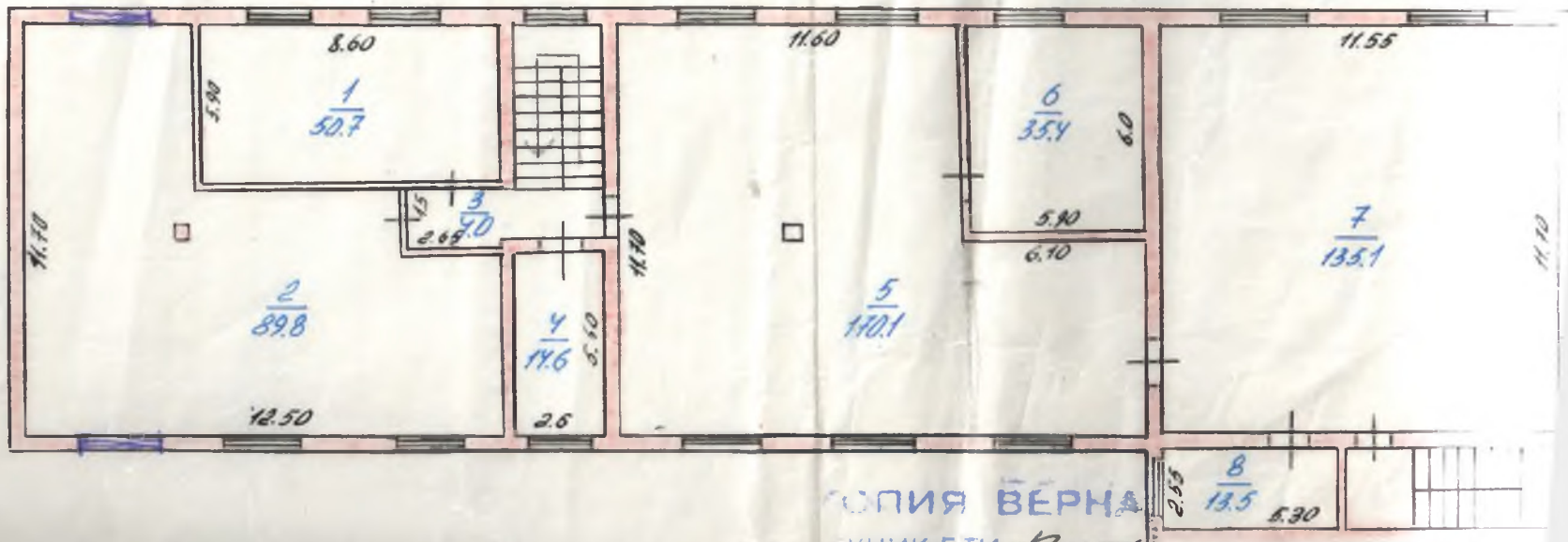
УЧЕБНАЯ МАСТЕРСКАЯ

ЭТАЖ I II

Лит. А  
I этаж



Лит. А  
II этаж



КОПИЯ ВЕРНА

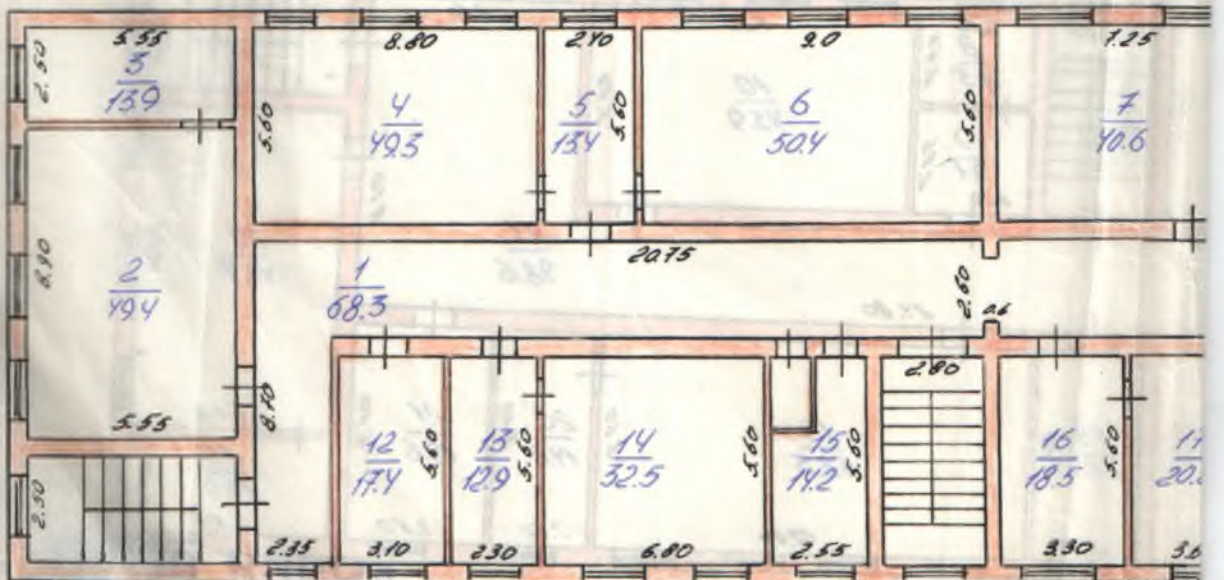
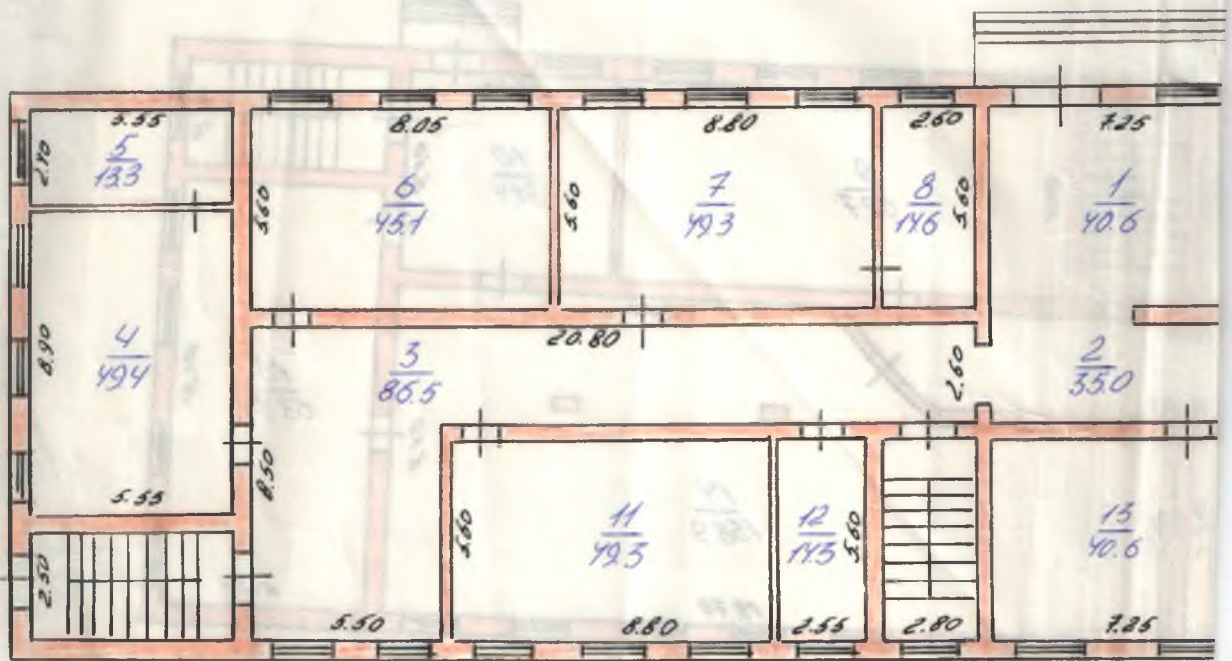
ИНЖЕНЕР ВТУ

23 05 1959

ПОЯЖНЫ

ПРОЕКЦИЯ ПО УР. Алферов

ЛИСТ А



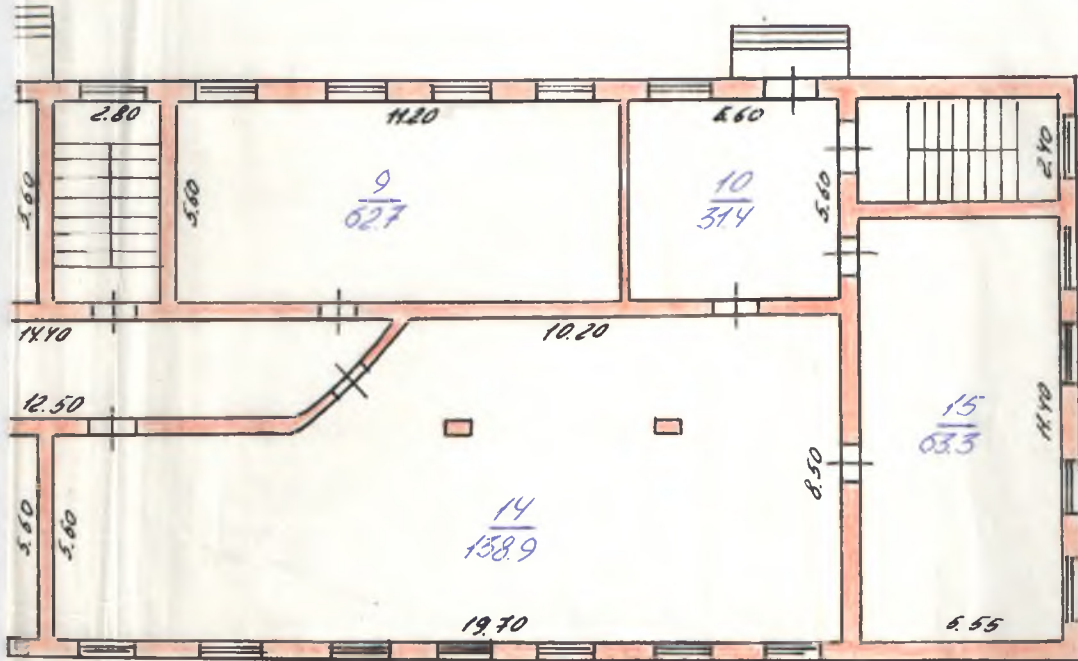
План

Во домо 4

этаж I, II

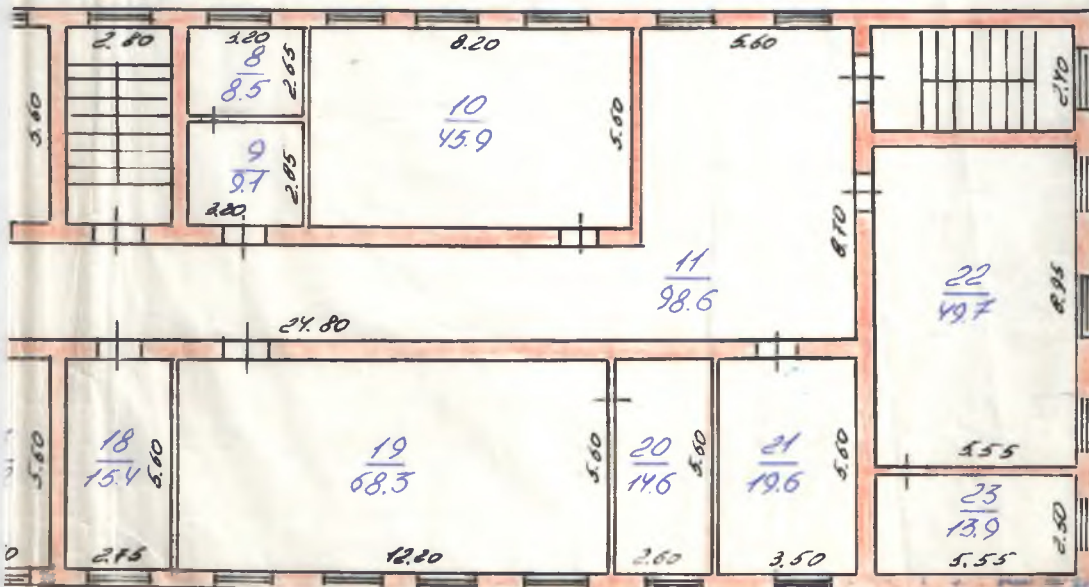
Лит А

I этаж



Лит. А

II этаж



КОПИЯ ВЕРНА  
 ТЕХНИК БТИ  
 23.08.1989

# ЭКСПЛИКАЦИЯ

плану строения, расположенного в городе (поселке) \_\_\_\_\_

*Косицкое*

Этаж	Наименование помещения	Номер помещения	Наименование или назначение помещения	Формула подсчета площади	Площадь по внутреннему обмеру (м <sup>2</sup> )			Высота помещения по внутреннему обмеру
					общая полезная	жилая	вспомогательная	
3	4	5	6	7	8	9		
I	Фойе	1	Фойе	$7,25 \times 5,60$	40,6			
	Коридор	2	Коридор	$\frac{14,4 + 12,5}{2} \times 2,6$	35,0			
	Коридор	3	Коридор	$(20,8 \times 2,6) + (5,5 \times 5,9)$	86,5			
	Кабинет	4	Кабинет	$5,55 \times 8,90$	49,4			
	Подсобное пом.	5	Подсобное пом.	$5,55 \times 2,40$	13,3			
	Кабинет	6	Кабинет	$8,05 \times 5,60$	45,1			
	Кабинет	7	Кабинет	$8,80 \times 5,60$	49,3			
	Подсобное пом.	8	Подсобное пом.	$2,60 \times 5,60$	14,6			
	Библиотечка	9	Библиотечка	$11,20 \times 5,60$	62,7			
	Фойе	10	Фойе	$5,60 \times 5,60$	31,4			
	Кабинет	11	Кабинет	$8,80 \times 5,60$	49,3			
	Самузел	12	Самузел	$2,55 \times 5,60$	14,3			
	Кабинет	13	Кабинет	$7,25 \times 5,60$	40,6			
	Актовый зал	14	Актовый зал	слемной зал	138,9			
	Кабинет	15	Кабинет	$5,55 \times 11,40$	63,3			
Итого по I этажу:					734,3			
II	Коридор	1	Коридор	$(20,15 \times 2,6) + (2,35 \times 6,1)$	68,3			
	Кабинет	2	Кабинет	$5,55 \times 8,90$	49,4			
	Подсобное пом.	3	Подсобное пом.	$5,55 \times 2,60$	13,9			
	Кабинет	4	Кабинет	$8,80 \times 5,60$	49,3			
	Коридор	5	Коридор	$2,40 \times 5,60$	13,4			
	Кабинет	6	Кабинет	$9,0 \times 5,60$	50,4			
	Кабинет	7	Кабинет	$7,25 \times 5,60$	40,6			
	Отдел кадров	8	Отдел кадров	$3,20 \times 2,85$	9,1			
	Отдел кадров	9	Отдел кадров	$3,20 \times 2,85$	9,1			

1	2	3	4	5	6	7
	<u>II</u>	10	Кабинет	8,20 × 5,60	45,9	
		11	Коридор	$(24,8 \times 2,6) + (5,6 \times 6,0)$	98,6	
		12	Бухгалтерия	3,10 × 5,60	17,4	
		13	Приемная	2,30 × 5,60	12,9	
		14	Кабинет директора	5,80 × 5,60	32,5	
		15	Санузел	2,55 × 5,60	14,2	
		16	Приемная	3,30 × 5,60	18,5	
		17	Кабинет зам. дир.	3,60 × 5,60	20,2	
		18	Кабинет	2,75 × 5,60	15,4	
		19	Учительская	12,20 × 5,60	68,3	
		20	Подсобное пом.	2,60 × 5,60	14,6	
		21	Кабинет	3,50 × 5,60	19,6	
		22	Кабинет	5,55 × 8,95	49,7	
		23	Подсобное пом.	5,55 × 2,50	13,9	
			Итого по <u>II</u> этажу:		744,6	
	<u>III</u>	1	Коридор	$(13,8 \times 2,6) + (2,6 \times 8,6)$ $(5,5 \times 6,0)$	169,2	
		2	Кабинет	5,55 × 8,90	49,4	
		3	Подсобное пом.	5,55 × 2,50	13,9	
		4	Кабинет	9,75 × 5,55	54,1	
		5	Кабинет	9,65 × 5,55	53,6	
		6	Кабинет	7,25 × 5,55	40,2	
		7	Подсобное пом.	2,30 × 5,55	12,8	
		8	Кабинет	9,20 × 5,55	51,1	
		9	Кабинет завуча	2,60 × 5,55	14,4	
		10	Кабинет	8,80 × 5,55	48,8	
		11	Санузел	2,40 × 5,55	13,3	
		12	Кабинет	7,25 × 5,55	40,2	
		13	Кабинет	9,80 × 5,55	54,4	
		14	Подсобное пом.	1,80 × 4,20	7,6	
		15	Кабинет	$(8,5 \times 5,55) + (1,25 \times 4,2)$	49,5	
		16	Кабинет	5,55 × 11,40	63,3	
			Итого по <u>III</u> этажу:		735,8	

# ЭКСПЛИКАЦИЯ

на плану строения, расположенного в городе (населке) \_\_\_\_\_

*Коспийске*

Этаж	Номер помещения	Наименование или назначение помещения	Формула подсчета площади	Площадь по внутреннему обмеру (м <sup>2</sup> )			Высота помещения по внутреннему обмеру
				общая полезная	жилая	испомогательная	
3	4	5	6	7	8	9	
IV	1	Коридор	$(4,04 \times 2,6) + (3,3 \times 4,0) + (4,0 \times 5,5)$	185,3			
	2	Кабинет	$5,55 \times 9,0$	50,0			
	3	Подсобное пом.	$5,55 \times 2,40$	13,3			
	4	Кабинет	$7,70 \times 5,55$	42,7			
	5	Подсобное пом.	$2,70 \times 5,55$	15,0			
	6	Кабинет	$9,0 \times 5,55$	50,0			
	7	Кабинет	$7,20 \times 5,55$	40,0			
	8	Подсобное пом.	$2,40 \times 5,55$	13,3			
	9	Кабинет	$9,15 \times 5,55$	50,8			
	10	Кабинет	$8,80 \times 5,55$	48,8			
	11	Коридор	$2,40 \times 5,55$	13,3			
	12	Кабинет	$7,25 \times 5,55$	40,2			
	13	Кабинет	$9,40 \times 5,55$	52,2			
	14	Кабинет	$11,0 \times 5,55$	61,1			
	15	Кабинет	$5,55 \times 11,40$	63,3			
		Итого по IV этажу:	739,3				
		Всего по лит. А :	2954,0				
V I	1	Коридор	$25,60 \times 1,60$	41,0			
	2	Подсобное пом.	$1,80 \times 1,15$	2,1			
	3	Туалет	$1,60 \times 3,0$	4,8			
	4	Умывальник	$2,10 \times 1,85$	3,9			
	5	Коридор	$2,10 \times 2,30$	4,8			
	6	Подсобное пом.	$3,10 \times 4,35$	13,5			
	7	Кабинет	$3,0 \times 4,35$	13,1			



1	2	3	4	5	6	7
	I	8	Кухня	2,20 × 4,35	9,6	
		9	Ничлая	3,0 × 4,35	13,1	13,1
		10	—	3,0 × 4,35	13,1	13,1
		11	—	3,0 × 4,35	13,1	13,1
		12	Подсобное пом.	$(3,10 \times 4,35) - (2,0 \times 2,3)$	8,9	
		13	Эл. щитовая	1,85 × 2,15	4,0	
		14	Учебный класс	6,0 × 6,0	36,0	
		15	Кабинет	3,0 × 4,30	12,9	
		16	Кабинет	3,40 × 4,30	14,6	
		17	Столовая	3,30 × 4,30	14,2	
		18	Коридор	9,75 × 1,60	15,6	
		19	Кухня	2,20 × 4,30	9,5	
		20	Коридор	2,20 × 1,60	3,5	
		21	Бытовка	$(3,60 \times 4,3) - (2,1 \times 2,2)$	10,2	
		22	Подсобное пом.	2,25 × 2,05	4,6	
		23	Коридор	10,25 × 1,60	16,4	
		24	Бойлерная	6,50 × 4,30	28,0	
		25	Ничлая	1,50 × 2,75	4,1	4,1
		26	Ничлая	2,15 × 2,75	5,9	5,9
		27	Коридор	4,55 × 1,30	5,9	
		28	Санузел	1,50 × 1,30	2,0	
		29	Ничлая	3,85 × 3,10	11,9	11,9
		30	Изолятор	3,05 × 4,45	13,6	
		31	Медпункт	3,05 × 4,50	13,7	
		32	Кабинет	2,95 × 6,0	17,7	
		33	Бухгалтерия	3,0 × 6,0	18,0	
		34	Коридор	12,55 × 1,40	17,6	
		35	Кабинет	2,90 × 4,40	12,8	
		36	Кабинет	3,10 × 4,40	13,6	
		37	Учебный класс	6,10 × 4,40	26,8	
		38	Учебный класс	6,10 × 6,10	37,2	
		39	Кабинет методиста	3,70 × 6,10	22,6	
		40	Душевая	3,0 × 6,0	18,0	
		41	Душевая	3,15 × 6,0	18,9	
		42	Санузел	3,75 × 6,0	22,5	
			Итого по I этажу:		592,9	61,2

# ЭКСПЛИКАЦИЯ

плану строения, расположенного в городе (поселке)

Кослибске

Литера	Участок строения в соответствии с кадастровым номером	Номер помещения	Наименование или назначение помещения	Формула подсчета площади	Площадь по внутреннему обмеру (м <sup>2</sup> )			Высота помещения по внутреннему обмеру
					общая полезная	жилая	вспомогательная	
1	2	3	4	5	6	7	8	9
Б	I	1	Ничлая	3,85 × 4,35	16,7	16,7		
		2	— " —	3,10 × 4,35	13,5	13,5		
		3	— " —	3,10 × 4,35	13,5	13,5		
		4	— " —	2,20 × 4,35	9,6	9,6		
		5	— " —	2,95 × 4,35	12,8	12,8		
		6	— " —	3,10 × 4,35	13,5	13,5		
		7	— " —	3,10 × 4,35	13,5	13,5		
		8	— " —	3,05 × 4,35	13,3	13,3		
		9	— " —	3,10 × 4,35	13,5	13,5		
		10	— " —	3,10 × 4,35	13,5	13,5		
		11	— " —	3,05 × 4,35	13,3	13,3		
		12	— " —	3,10 × 4,35	13,5	13,5		
		13	Ничлая	3,10 × 4,35	13,5	13,5		
		14	Кухня	2,20 × 4,35	9,6			
		15	Кухня	3,10 × 4,35	13,5			
		16	Ничлая	2,80 × 4,35	12,2	12,2		
		17	Умывальник	2,50 × 4,30	10,8			
		18	Подсобное пом.	1,40 × 4,25	6,0			
		19	Коридор	55,70 × 1,60	89,1			
		20	Актовый зал	7,0 × 6,05	42,4			
		21	Ничлая	3,0 × 6,0	18,0	18,0		
		22	— " —	3,0 × 6,10	18,3	18,3		
		23	— " —	3,0 × 6,10	18,3	18,3		
		24	— " —	3,0 × 6,10	18,3	18,3		
		25	— " —	3,0 × 6,10	18,3	18,3		
		26	— " —	3,10 × 6,05	18,8	18,8		
		27	— " —	3,10 × 6,05	18,8	18,8		

1	2	3	4	5	6	7	8	9
5	II	28	Ничлая	3,10 × 6,05	18,8	18,8		
		29	Ничлая	3,10 × 6,05	18,8	18,8		
		30	Ничлая	3,15 × 6,05	19,1	19,1		
		31	Ничлая	3,10 × 6,0	18,6	18,6		
		32	Подсобное пом	3,0 × 6,0	18,0			
		33	Санузел	3,85 × 6,0	23,1			
			Итого по II этажу:		602,5	390,0		
	III	1	Коридор	22,80 × 1,60	36,5			
		2	Санузел	3,85 × 4,35	16,7			
		3	Ничлая	3,05 × 4,35	13,3	13,3		
		4	—————	3,10 × 4,35	13,5	13,5		
		5	—————	2,20 × 4,35	9,6	9,6		
		6	—————	3,10 × 4,35	13,5	13,5		
		7	Ничлая	3,0 × 4,35	13,1	13,1		
		8	Серовозв зал	6,15 × 4,35	26,8			
		9	Кабинет директ.	6,25 × 4,35	27,2			
		10	Приемная	3,10 × 4,35	13,5			
		11	Кабинет массаж.	3,15 × 4,35	13,7			
		12	Кабинет замдирект.	3,10 × 4,35	13,5			
		13	Кабинет логопеда	2,20 × 4,35	9,6			
		14	Кабинет	3,10 × 4,35	13,5			
		15	Кабинет	2,90 × 4,35	12,6			
		16	Подсобное помещ.	3,85 × 4,30	16,6			
		17	Ничлая	3,85 × 6,05	23,3	23,3		
		18	—————	3,05 × 6,05	18,5	18,5		
		19	—————	3,10 × 6,05	18,8	18,8		
		20	—————	3,10 × 6,05	18,8	18,8		
		21	—————	3,05 × 6,05	18,5	18,5		
		22	Ничлая	3,05 × 6,05	18,5	18,5		
		23	Кабинет	3,10 × 6,05	18,8			
		24	Кабинет	3,05 × 6,05	18,5			
		25	Кабинет	3,10 × 6,05	18,8			
		26	Кабинет	3,10 × 6,05	18,8			
		27	Бухгалтерия	3,10 × 6,05	18,8			

# ЭКСПЛИКАЦИЯ

главу строения, расположенного в городе (поселке) \_\_\_\_\_

*Косицкое*

Этаж	Номер помещения	Наименование или назначение помещения	Формула подсчета площади	Площадь по внутреннему обмеру (м <sup>2</sup> )			Высота помещения по внутреннему обмеру
				общая полезная	жилая	вспомогательная	
3	4	5	6	7	8	9	
4	28	Кабинет консульт.	315 × 6,05	19,1			
	29	Коридор	32,75 × 1,60	52,4			
	30	Кабинет	305 × 6,05	18,5			
	31	Кабинет	310 × 6,05	18,8			
	32	Санузел	385 × 6,05	23,3			
		Итого по III этажу:		605,4	179,4		
5	1	Коридор	55,70 × 1,60	89,1			
	2	Ничлая	385 × 4,35	16,7	16,7		
	3	— " —	310 × 4,35	13,5	13,5		
	4	— " —	310 × 4,35	13,5	13,5		
	5	Кухня	220 × 4,35	9,6			
	6	Ничлая	310 × 4,35	13,5	13,5		
	7	— " —	305 × 4,35	13,3	13,3		
	8	— " —	30 × 4,35	13,1	13,1		
	9	— " —	305 × 4,35	13,3	13,3		
	10	— " —	310 × 4,35	13,5	13,5		
	11	— " —	305 × 4,35	13,3	13,3		
	12	— " —	310 × 4,35	13,5	13,5		
	13	— " —	310 × 4,35	13,5	13,5		
	14	— " —	315 × 4,35	13,7	13,7		
	15	Кухня	220 × 4,35	9,6			
	16	Ничлая	310 × 4,35	13,5	13,5		
	17	Ничлая	295 × 4,35	12,8	12,8		
	18	Баня	385 × 4,20	16,2			

1	2	3	4	5	6	7
Б	IV	19	Нилая	380 × 6,05	23,0	23,0
		20	— " —	315 × 6,05	19,1	19,1
		21	— " —	310 × 6,05	18,8	18,8
		22	— " —	305 × 6,05	18,5	18,5
		23	— " —	310 × 6,05	18,8	18,8
		24	— " —	310 × 6,05	18,8	18,8
		25	— " —	305 × 6,05	18,5	18,5
		26	— " —	305 × 6,05	18,5	18,5
		27	— " —	305 × 6,05	18,5	18,5
		28	— " —	310 × 6,05	18,8	18,8
		29	— " —	310 × 6,05	18,8	18,8
		30	— " —	315 × 6,05	19,1	19,1
		31	Нилая	310 × 6,05	18,8	18,8
		32	Кухня	310 × 6,05	18,8	
		33	Санузел	385 × 6,05	23,3	
			Итого по IV этажу:		593,3	438,7
			Всего по лит. Б"		2394,1	1069,3
В	I	1	Фойе	610 × 14,70	89,7	
		2	Бойлерная	580 × 5,65	32,8	
		3	Подобное помещ.	350 × 5,85	20,5	
		4	Коридор	220 × 6,05	13,3	
		5	Зал борьбы	14,65 × 14,60	135,1	
		6	Зал бокса	6,15 × 14,80	72,6	
		7	Коридор	2440 × 2,70	65,9	
		8	Раздевалка	290 × 3,20	9,3	
		9	Душевая	2,70 × 3,20	8,6	
		10	Душевая	2,80 × 3,20	9,0	
		11	Раздевалка	2,70 × 3,20	8,6	
		12	Санузел	2,4 × 1,7 + 4,5	8,6	
		13	Санузел	3,05 × 1,7 + 3,6	8,8	
			Итого по I этажу:		482,8	

# ЭКСПЛИКАЦИЯ

плану строения, расположенного в городе (населке) \_\_\_\_\_

*Кослибске*

Этаж	Помещение (этаж и корпус по плану)	Номер помещения	Наименование или назначение помещения	Формула подсчета площади	Площадь по внутреннему обмеру (м <sup>2</sup> )			Высота помещения по внутреннему обмеру
					общая полезная	жилая	вспомогательная	
1	2	3	4	5	6	7	8	9
<b>В</b>	<b>II</b>	1	Спортзал	30,60 × 14,60	446,8			
		2	Кабинет	5,85 × 3,25	19,0			
		3	Кабинет	6,10 × 3,25	19,8			
		4	Подкабное помещ.	5,80 × 3,25	18,9			
		Итого по II этажу:				504,5		
<b>Всего по лит. В:</b>					<b>987,3</b>			
<b>I</b>	<b>I</b>	1	Гаран	5,30 × 11,70	62,0			
		2	Кладовка	1,0 × 2,10	2,0			
		3	Мастерская		172,1			
		4	Кабинет	3,0 × 2,10	6,3			
		5	Мастерская		207,1			
		6	Мастерская	11,60 × 11,70	135,7			
Итого по I этажу:				585,2				
<b>I</b>	<b>II</b>	1	Мастерская	8,60 × 5,90	50,7			
		2	Мастерская		89,8			
		3	Коридор	2,65 × 1,50	4,0			
		4	Кабинет	2,60 × 5,60	14,6			
		5	Мастерская		170,1			
		6	Тренажер	5,90 × 6,0	35,4			
		7	Мастерская	11,55 × 11,70	135,1			
		8	Кабинет	5,30 × 2,55	13,5			
Итого по II этажу:				513,2				

**Всего по лит. Д: 1098,4**

8018,0



#### IV. Общие сведения

Назначение профессиональное училище

Использование \_\_\_\_\_

Количество мест (мощность) \_\_\_\_\_

а) \_\_\_\_\_

б) \_\_\_\_\_

в) \_\_\_\_\_

г) \_\_\_\_\_

#### V. Исчисление площадей и объемов здания и его частей (подвалов, пристроек и т. п.)

Литера по плану	Наименование здания и его частей	Формула для подсчета площадей по наружному обмеру	Площадь (м <sup>2</sup> )	Высота (м)	Объем (м <sup>3</sup> )
1	2	3	4	5	6
✓ А	Учебный корпус	$63,40 \times 15,40$	976,4	13,4	✓ 13084
✓ Б	Общественные	$56,35 \times 13,35$	752,3	12,0	✓ 9028
✓ В	Спортзал	$32,0 \times 19,0$	608,0	13,5	✓ 8208
✓ Д	Учебная мастерская	$(36,20 \times 12,6) + (4,25 \times 15,6)$	647,2	7,0	✓ 4531
	перская	$6,10 \times 12,6$	76,9	3,6	
✓ Е	Столовая	слонный комбинат	520,1	3,7	✓ 1924
✓ Г <sub>1</sub>	Столярный цех	$25,60 \times 12,50$	320,0	3,8	1216
✓ Г <sub>2</sub>	Столярный цех	$4,80 \times 12,50$	60,0	3,7	222
Г <sub>3</sub>	Склад	$23,0 \times 6,50$	149,5	2,5	✓ 373
Г <sub>4</sub>	Гаран	$4,80 \times 3,0$	14,2	3,0	130
Г <sub>5</sub>	Гаран	$10,30 \times 5,10$	52,5	3,5	184
Г <sub>6</sub>	Трансф. подст.	$10,30 \times 6,35$	65,2	4,2	274
Г <sub>7</sub>	КПП	$2,35 \times 2,75$	6,5	2,2	14
	1 КПП высь под	$6,38 \times 4,12$			
	2 КПП наемн.	$6,75 \times 7,00$			
	Каб. при экз. дн	$6,80 \times 3,78$			1128,8
	Автодокв. 1	$8,80 \times 12,6$			

Котельная  
 Стеллажи  
 мастер  
 КПП  
 Автодокв.

Итого: 39461



## VI. Описание конструктивных элементов и определение износа

Эксп. **A**

Год постройки **1960**

Число этажей **4**

Группа капитальности <b>I</b>		Вид внутренней отделки <b>простая</b>								
№ п/п	Наименование конструктивных элементов	Описание конструктивных элементов (материал, конструкция, отделка)	Техническое состояние (осадки, трещины, гниль и т.п.)	Удельный вес по таблице	Поправки к удельному весу в %	Удельный вес конструктивных элементов с поправками	Износ в %	% износа строен. гр. $\frac{7 \times \text{гр. 8}}{100}$	Текущие изменения	
									Изнаос в %	К строению
2	3	4	5	6	7	8	9	10	11	
1	Фундаменты	бетонные	хорошие	2	1	2	20	9,4		
2	а) стены и их наружная отделка	кирпичные	—	23	1	23	20	4,6		
3		б) перегородки	кирпичные	—	5	1	5	20	1	
4	перегородки	каркасное	ж/бетон	10	1	10	20	2		
		междуэтажное	ж/бетон							
		надпольное								
5	Крыша	шиферная	—	6	1	6	20	1,2		
6	Полы	деревянные	—	12	1	12	20	2,4		
		цементные	—							
7	перекрытия	деревянные	дубовые	8	1	8	20	1,6		
		деревянные	буковые							
8	Внутренняя отделка	штукатурка	—	5	1	5	20	1		
9	вспомогательные уст.	полы	+	11	1	11	20	2,2		
		перегородки	+							
		каркасное	+							
		перегородки	+	4	1	4	20	9,8		
		полы	+							
		перегородки	+							
		каркасное	+							
перегородки	+	5	1	5	20	1				
каркасное	+									
каркасное	+									
		штукатурка	—	9	1	9	20	1,8		
		кирпичные	—							

ИТОГО: 100 x x x

Удельный вес конструктивных элементов к 100 по формуле

**процент износа  $x$  (гр.9)  $\times$  100**  
удельный вес (гр.7)

VII. Описание конструктивных элементов основных пристроек и определение их износа

Литера

5

Год постройки

Числ

Группа капитальности		Вид внутренней отделки							
		2		простая					
№ п-п	Наименование конструктивных элементов	Описание конструктивных элементов (материал, конструкция, отделка)	Техническое состояние (осадки, трещины, гниль и т.п.)	Удельный вес по таблице	Поправки к удельному весу в %	Удельный вес конструктивных элементов с поправками	Износ в %	% износа строен. гр. $\frac{7 \times \text{гр. 8}}{100}$	
1	2	3	4	5	6	7	8	9	
1	Фундаменты	бетонные	удобств.	4	1	4	25	1	
2	а) стены и их наружная отделка	кирпичная	—	20	1	20	25	5	
		камень	—						
2	б) перегородки	кирпичные	—	5	1	5	25	1,25	
3	перекрытия	чердачное	ж/бетон						
		между этажное	ж/бетон	7	1	7	25	1,75	
		над подвальное							
4	Крыша	шиферная	—	4	1	4	25	1	
5	Полы	брусчатые	—						
		цементные	—	10	1	10	25	2,5	
6	проемы	оконные	дубовые						
		дверные	дубовые	12	1	12	25	3	
7	Внутренняя отделка	штукатур.	—	9	1	9	25	2,25	
8	Санитарно и электротех. устр.	отопление	+						
		водопровод	+						
		канализация	+						
		горячая вода	+						
		ванны			8	1	8	25	2
		электроосвещ.	+						
		радио							
		телефон							
вентиляция	+		5	1	5	25	1,25		
	лифты								
		бетонная		16	1	16	25	4	
		кирпичная							

ИТОГО:

100

x

x

% износа приведенный к 100 по формуле

$\frac{\text{процент износа } x \text{ (гр.9)} \times 100}{\text{удельный вес (гр.7)}}$

**VIII. Описание конструктивных элементов основных пристроек и определение их износа**

Литера **В**

Год постройки

Число этажей **2**

Группа капитальности **I**

Вид внутренней отделки **штукатур**

№ п-п	Наименование конструктивных элементов	Описание конструктивных элементов (материал, конструкция, отделка)	Техническое состояние (осадки, трещины, гниль и т.п.)	Удельный вес по таблице	Поправки к удельному весу в %	Удельный вес конструктивных элементов с поправками	Износ в %	% износа строен. гр. $\frac{\text{гр.8}}{100}$	Текущие изменения	
									Износ в %	
									Элемента	К строению
1	2	3	4	5	6	7	8	9	10	11
1	Фундаменты	бетонные	хорошие	11	1	11	20	2,2		
2	а) стены и их наружная отделка	кирпичные	————	22	1	22	20	4,4		
		б) перегородки	кирпичные	————	11	1	11	20	2,2	
3	перекрытия	чердачное	ж/бетон	————	11	11	20	2,2		
		между этажное	ж/бетон	————						
		над подвальное								
4	Крыша	шиферная	————	3	1	3	20	0,6		
5	Полы	деревянные	————	5	1	5	20	1		
		керамич. плитки	————							
		цементные	————							
6	проемы	оконные	деревянные	9	1	9	20	1,8		
		дверные	дубовые							
7	Внутренняя отделка	штукатур	————	9	1	9	20	1,8		
8	Санитарно и электротех. устр.	отопление	+	8	1	8	20	1,6		
		водопровод	+							
		канализация	+							
		горячая вода	+							
		ванны								
		электроосвещ.	+	4	1	4	20	0,8		
		радио								
		телефон								
вентиляция	+									
лифты		5	1	5	20	1				
		штукатурная	————	2	1	2	20	0,4		
<b>ИТОГО:</b>				100		x		x		x

% износа приведенный к 100 по формуле

$\frac{\text{процент износа } x \text{ (гр.9)} \times 100}{\text{удельный вес (гр.7)}}$

### IX. Техническое описание пристроек и других частей здания

Наименование конструктивных элементов	Учебная мастерская				Столовая				Столярный цех				
	Литера А Н=7.0	Удельный вес по таблице	Поправки	Удельный вес с поправками	Литера Г Н=3.7	Удельный вес по таблице	Поправки	Удельный вес с поправками	Литера Г Н=3.8	Удельный вес по таблице	Поправки	Удельный вес	
Фундаменты	бет.	2	1	2	бет	5	1	5	бет	8	1		
Стены и перегородки	кирп.	28	1	28	кирп.	26	1	26	кирп.	34	1		
Перекрытия	ж/б	10	1	10	ж/б	16	1	16	ж/б	14	1		
Крыша	шиф.	6	1	6	шиф.	4	1	4	шиф.	6	1		
Полы	цем.	12	1	12	цем.	10	1	10	цем.	13	1		
Проемы	окна	ст.	8	1	8	ст.	4	1	4	ст.	9	1	
	двери	фил.				фил.				фил.			
Отделочные работы	шпук.	5	1	5	шпук.	8	1	8	шпук.	3	1		
Электроосвещение		15	1	15		24	1	24		9	1		
Прочие работы		14	1	14		3	1	3		4	1		
Итого:		100	х			100	х			100	х		

Формула для подсчета площади объема

### X. Исчисления восстановительной и действительной стоимости здания и его частей

Литера	Наименование пристроек	№ сборника	№ таблицы	Измерить	Стоимость измерителя по таблице	Поправки к стоимости (коэффициенты) на					Стоимость измерит. поправки	Количество объем-м <sup>3</sup> , площадь-м <sup>2</sup>	Восстановительная стоимость в рублях	% износа	Действительная
						удельный вес	климатический район	сейсмичность							
А	Учебный корпус	6	24	н <sup>3</sup>	2560	0,92	1,08				2544	13084	13294	20	26
Б	Общешкольные	6	54	н <sup>3</sup>	2140	0,92	1,08				2128	9028	19435	25	14
В	Спортзал	6	36	н <sup>3</sup>	2390	0,92	1,06				2334	8208	19428	20	15
Д	Мастерская	6	24	н <sup>3</sup>	2470	0,92	1,06				2476	4807	10146	20	87
Г	Столовая	6	63	н <sup>3</sup>	3160	0,92	1,06				3082	1924	5328	20	47
Г1	Столярный цех	6	43	н <sup>3</sup>	1470	0,92	1,06				1434	1216	17437	25	12
Г2	Столярный цех	6	43	н <sup>3</sup>	2210	0,92	1,06				2153	222	4784	25	31
Г3	Склад	6	69	н <sup>3</sup>	2260	0,92	1,06				2204	373	8221	35	3
Г4	Гаран	1	108	н <sup>3</sup>	2140	0,94					2042	130	2616	15	21
Г5	Гаран	1	108	н <sup>3</sup>	2140	0,94					2042	184	3402	10	31
Г6	Трансформ.	6	47	н <sup>3</sup>	3290	0,92	1,06				3208	291	9335	15	71
Г7	КПТ	1	50	н <sup>3</sup>	2570	0,94					2416	14	338	10	31



### XIII. Ограждения и сооружения (замошения) на участке

Литера	Наименование ограждений и сооружений	Материал конструкции	Размеры			№ сборника	№ таблицы	Измеритель	Стоимость измерителя по таблице	Поправки на климатический район	Восстановительная стоимость в рублях	% износа	Действительная
			Длина (м)	Ширина, высота (м)	Площадь (м <sup>2</sup> )								
	<i>Забор</i>	<i>кирпич.</i>	<i>363,0</i>	<i>54,5</i>	<i>6</i>	<i>18</i>	<i>м<sup>2</sup></i>	<i>13,0</i>	<i>9,98</i>	<i>6512</i>	<i>25</i>	<i>480</i>	

### XIV. Общая стоимость (в руб.)

В ценах данного года	Основные строения		Служебные постройки		Сооружения		Всего	
	восстановительная	действительная	восстановительная	действительная	восстановительная	действительная	восстановительная	действительная
	<i>817836</i>	<i>644672</i>	<i>105731</i>	<i>83293</i>	<i>6512</i>	<i>4884</i>	<i>930079</i>	<i>732179</i>
			<i>попр. № 26.</i>	<i>87,55</i>				<i>644565</i>

« *23* » *03* 200 *9* г.  
 « *23* » *03* 200 *9* г.  
 « *23* » *03* 200 *9* г.

Исполнил *Росин*  
 Проверил *Селин*  
 Начальник бюро *Селин*  
*Молодой*  
*Зурматов*

### XV. Отметка о последующих обследованиях

Дата обследования	« <i>  </i> » <i>  </i> 200 <i>  </i> г.	« <i>  </i> » <i>  </i> 200 <i>  </i> г.	« <i>  </i> » <i>  </i> 200 <i>  </i> г.
Обследовал			
Проверил			
Начальник бюро			

ДОКУМЕНТ ПОДПИСАН  
ЭЛЕКТРОННОЙ ПОДПИСЬЮ

СВЕДЕНИЯ О СЕРТИФИКАТЕ ЭП

Сертификат 294690421595703939189969587970239985033448729914

Владелец Магомедов Назир Гамидулахович

Действителен с 03.06.2024 по 03.06.2025